

# Ros@lie Hexenpost



**Luft**

in Kooperation mit

**binder+co**

# Ros@lie Hexenpost

## 2/09

### Inhalt



Rosalie erzählt...  
Fritz & Gustl auf Klimareise

Seite 4



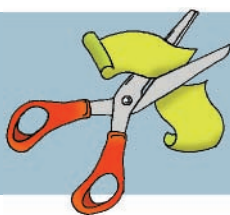
Frag nach bei Rosalie  
Alles über Luft

Seite 8



Rosalies Hexenküche  
Treibhauseffekt & Hurrican

Seite 13



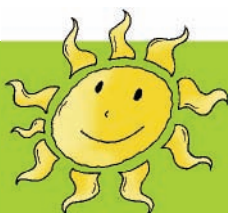
Antons Bastelstube  
Luftballonkatze

Seite 15



Antons Küche  
Englisches Teegebäck / Shortbread

Seite 16



Extra für Euch  
Luftballonrennen, Kleedoku

Seite 19

## HALLO LIEBE KINDER!

Wir hoffen, dass euch die letzte Hexenpost „Energie“ gefallen hat. Unsere Freude war groß, denn wir bekamen Lobespost, nette E-mails und auch Anrufe, alle hatten eines zum Inhalt: die Hexenpost „Energie“ ist toll geworden. Ganz besonders freut uns deshalb auch, dass sehr viele ein Abo bestellt haben. Vielen Dank an euch alle!

Wir bemühen uns deshalb besonders, euch wieder eine tolle Ausgabe zu gestalten. Bei all der Freude meinte Anton, dass wir doch euch fragen sollten, was wir noch besser machen könnten. Deshalb gibt es heute auf Seite 17 einen Fragebogen. Das besondere an unserem Fragebogen ist nicht nur, dass wir danach genau wissen, was euch gefällt und was nicht, sondern mit der Einsendung an uns lacht auch ein Gewinn.

Ihr könnt für eure Klasse etwas gewinnen – nämlich einen Besuch auf unserer Deponie. Herr Dr. Grabner von **binder+co** würde Anton und mich sehr gerne mit einer Schulklasse in Markt Hartmannsdorf besuchen. Einzige Bedingung ist: eure Schule kommt aus dem Bezirk Weiz! Die Buskosten für eure Fahrt zur Deponie nach Markt Hartmannsdorf, übernimmt **binder+co**.

Den Fragebogen sollten alle anderen aber trotzdem ausfüllen, denn, auch für sie gibt es einen kleinen Gewinn, dieser kommt dann per Post!



Vielleicht ist es euch schon aufgefallen, aber die Hexenpost schaut innen drinnen jetzt etwas anders aus. Wir haben uns bemüht, etwas Ordnung

# Sie wollen dieses Dokument vollständig erhalten?

Dann folgen Sie bitte der nachstehenden Anleitung:

**1** Schreiben Sie bitte ein Mail mit dem Betreff „PDF-Bestellung“ an folgende Adresse:

**[muellhexe.rosalie@gmail.com](mailto:muellhexe.rosalie@gmail.com)**

**2** Bitte geben Sie im Mail die gewünschte(n) Dateibezeichnung(en) an.

**3** Überweisen Sie pro bestellter Datei bitte 3,50 Euro auf folgendes Konto:

**Rosalie Factory**  
**IBAN: AT49 3833 5000 0000 5744**  
**BIC: RZSTAT2G335**

Sobald die Überweisung eingetroffen ist, erhalten Sie die Links zum Herunterladen der gewünschten Daten an ihre E-Mail-Adresse zugeschickt.

Vielen Dank für Ihre Bestellung,  
Rosalie Factory



Sämtliche Daten sind nur zur persönlichen Nutzung und als Arbeitsunterlagen in Kingergärten und Schulen bestimmt. Das Kopieren und Weitergeben der Daten ist untersagt. Sämtliche Rechte liegen bei Rosalie Factory.